

avril 2020

LA MÉTROPÔLE

À LA CARTE

extrait de cartotheque AGURAM

#carto

L'Agence d'urbanisme d'agglomérations de Moselle est un outil d'ingénierie mutualisée au service des collectivités territoriales. Ses missions : **observer le territoire et ses pratiques**, participer à la définition des politiques d'aménagement et à l'élaboration des documents de planification, préparer les projets de territoires durables, diffuser l'innovation et animer les débats.

Habitat-démographie et politique de la ville, modes de vie et nouvelles conceptions urbaines, attractivité et commerce, mobilité et déplacements, foncier et évolution du milieu agricole, progrès du développement durable et innovations énergétiques, etc. : nos experts analysent les évolutions urbaines sous tous leurs aspects pour comprendre les nouveaux modes de vivre. La cartographie, au cœur des métiers de l'agence, permet d'illustrer ces travaux.

À travers cet extrait de cartoθήque, vous découvrirez une sélection de cartes de la métropole et de son bassin de vie, généralistes, mais aussi thématiques.

Au besoin, n'hésitez pas à vous rapprocher de l'agence pour illustrer par la cartographie d'autres problématiques métropolitaines.

Bonne découverte

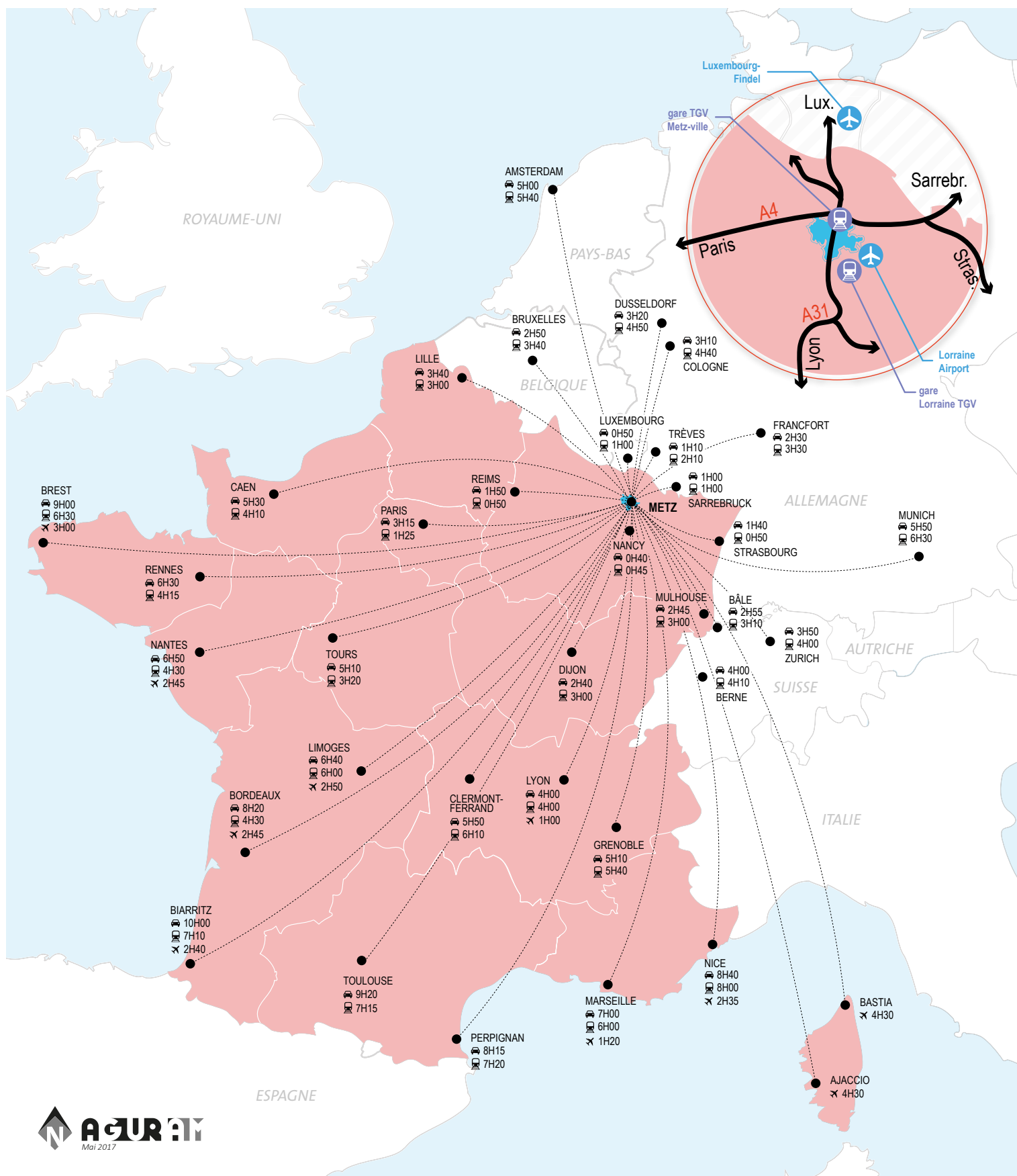
Patricia GOUT
Directrice générale
AGURAM



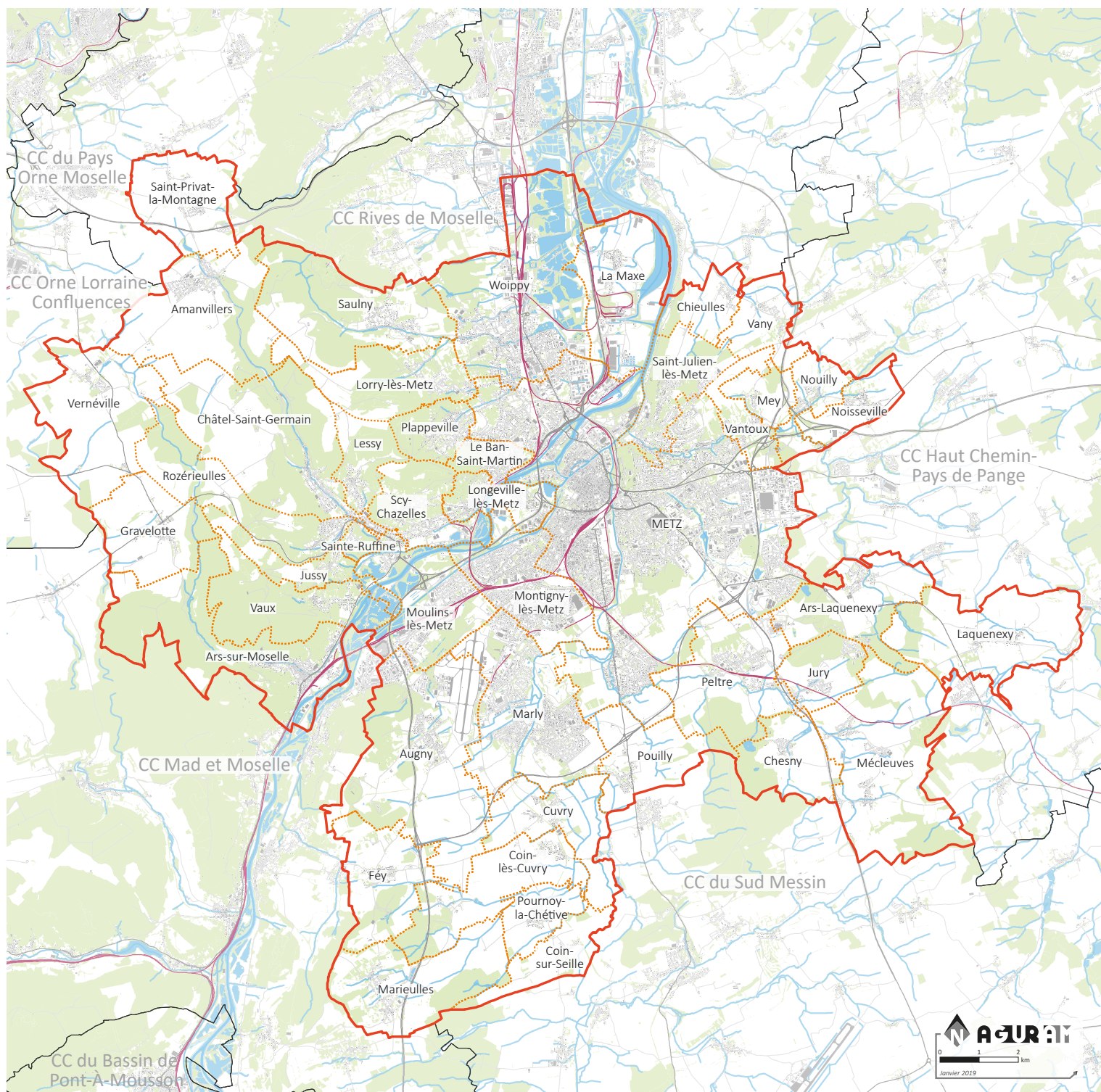
Extrait de cartothèque

- 06** | Une métropole, un territoire accessible
- 07** | Metz Métropole et ses 44 communes
- 08** | Les 27 sites économiques de Metz Métropole
- 09** | Le panel d'offre économique de la métropole
- 10** | Diversifier nos modes de déplacements à horizon 2030 : Schéma de principe du PDU
- 11** | Modes de déplacements et échanges quotidiens dans la métropole
- 12** | Une baisse démographique en voie de stabilisation
- 13** | Metz Métropole se décline en vert et bleu
- 14** | 6 secteurs pour construire le PLUi métropolitain
- 15** | Un territoire métropolitain marqué par l'histoire militaire
- 16** | Un bassin de vie métropolitain situé au coeur de la Région Grand Est, tourné vers l'Europe Rhénane
- 17** | La métropole, épice de cohérence territoriale de l'agglomération messine (SCoTAM)
- 18** | Des polarités métropolitaines qui structurent l'armature urbaine du bassin de vie
- 19** | Une offre commerciale structurante concentrée sur Metz Métropole et Rives de Moselle
- 20** | Des flux de mobilité intenses entre Metz Métropole, Rives de Moselle et le Pays Orne-Moselle
- 21** | Des zones d'activités qui génèrent un grand nombre de déplacements
- 22** | Une accessibilité des principaux pôles commerciaux très dépendante de l'automobile
- 23** | Des gares stratégiques pour l'aménagement du territoire
- 24** | Des ménages aux revenus plus importants dans la 1^{ère} couronne de Metz Métropole et les territoires périurbains
- 25** | Les grands pôles d'emploi du bassin de vie, un fléchissement récent des communes productives
- 26** | Un déploiement des surfaces commerciales de Metz à Luxembourg qui exacerbe les concurrences

Une métropole, un territoire accessible



Metz Métropole et ses 44 communes



Metz Métropole

Communes

Carte réalisée dans le cadre de cette publication

Sources :
IGN BD TOPO

Les 27 sites économiques de Metz Métropole

3 900 ÉTABLISSEMENTS

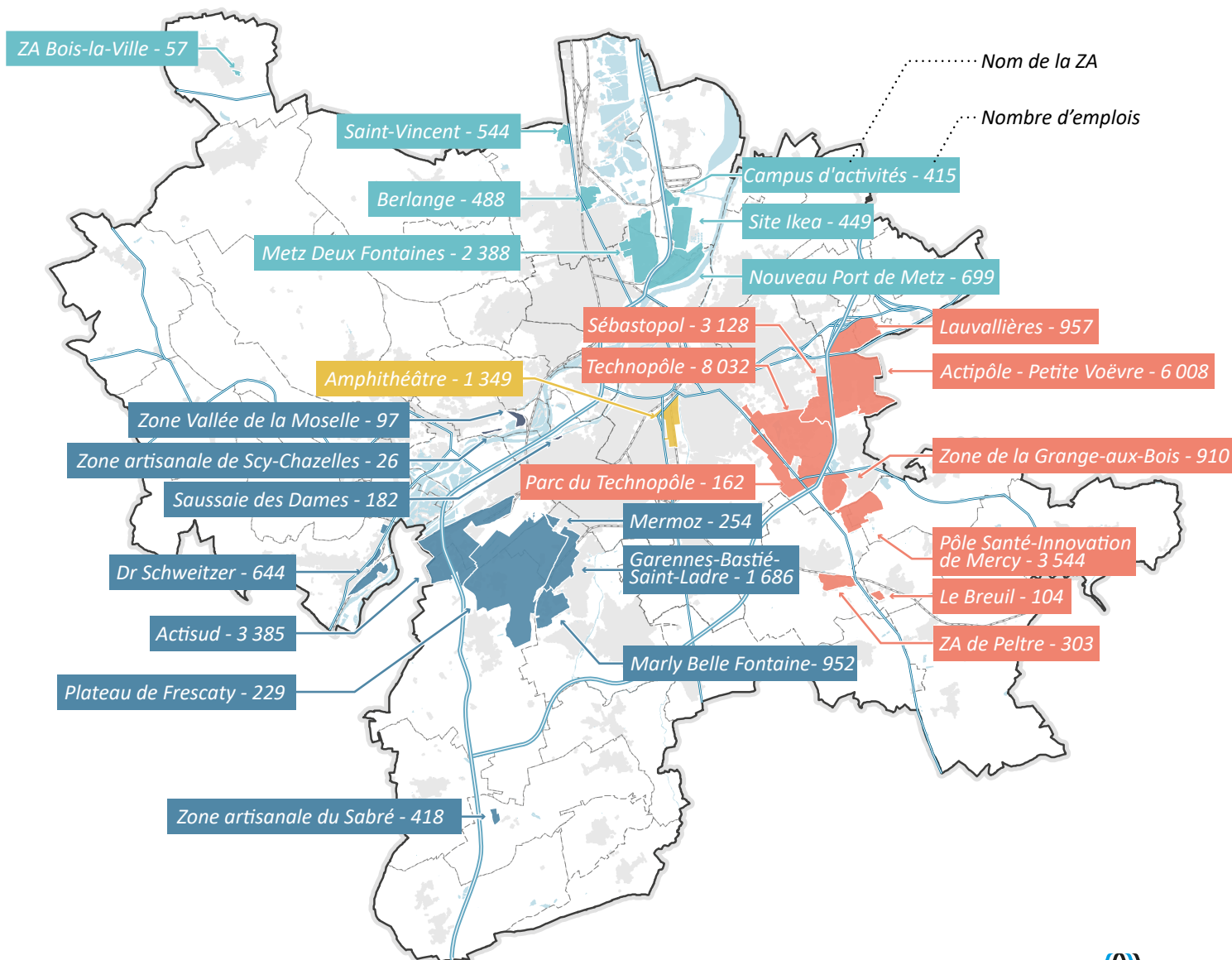
dont 2 200
avec au moins 1 emploi

37 000 EMPLOIS

soit 30 % des
emplois du territoire

1 700 HECTARES

de zones existantes
et en cours d'aménagement,
soit 22 % de la surface urbanisée



Secteur nord

7 ZAE | 277 établissements | 5 042 emplois | 4 % des emplois de la métropole

Secteur centre

1 ZAE | 1 349 établissements | 144 emplois | 1 % des emplois de la métropole

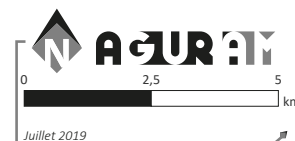
Secteur est

9 ZAE | 1 248 établissements | 23 149 emplois | 18 % des emplois de la métropole

Secteur sud

10 ZAE | 595 établissements | 7 874 emplois | 6 % des emplois de la métropole

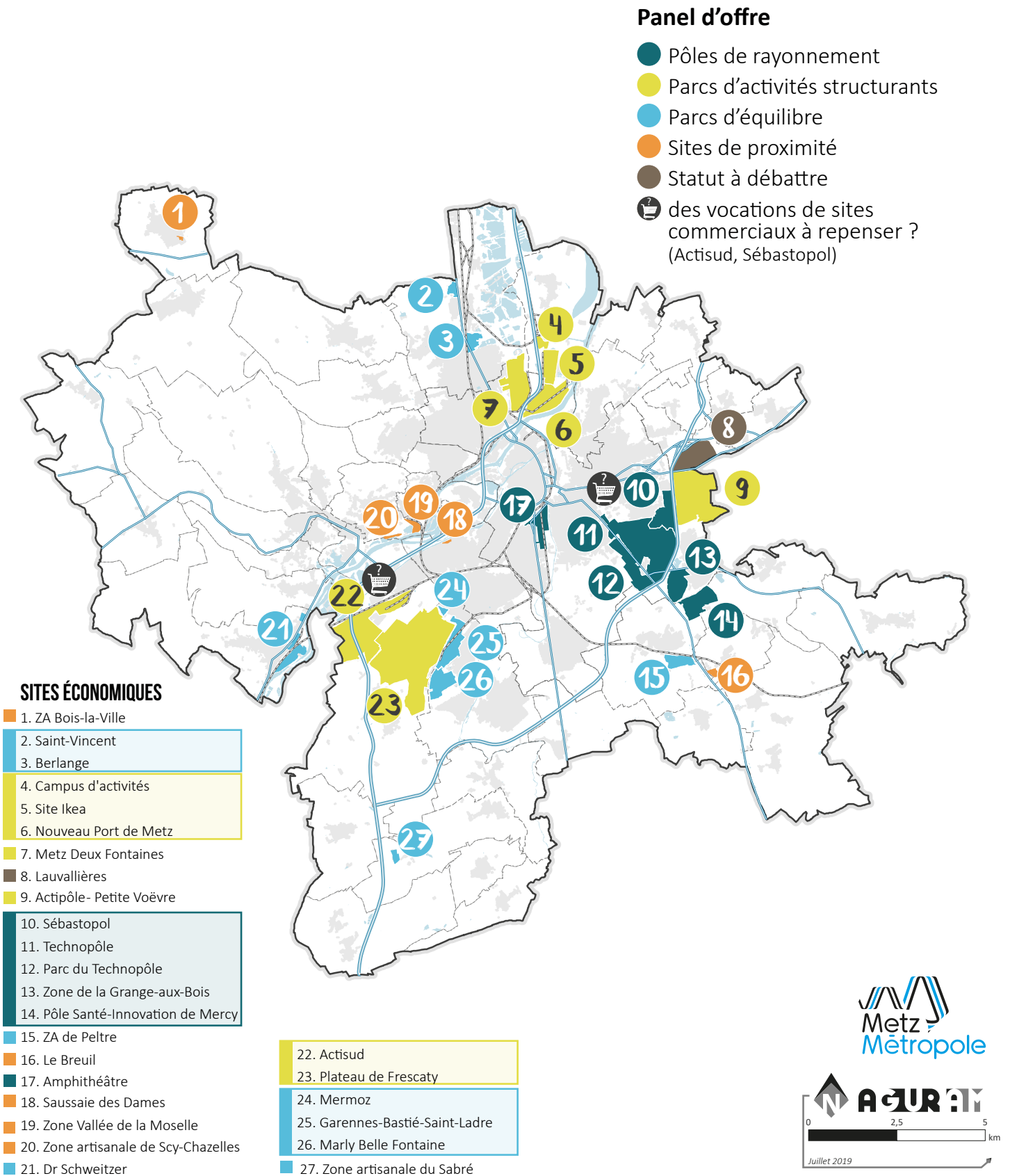
Metz
Métropole



Carte réalisée dans le cadre du schéma de l'Offre économique de Metz Métropole
À retrouver sur notre site aguram.org avec le #economie

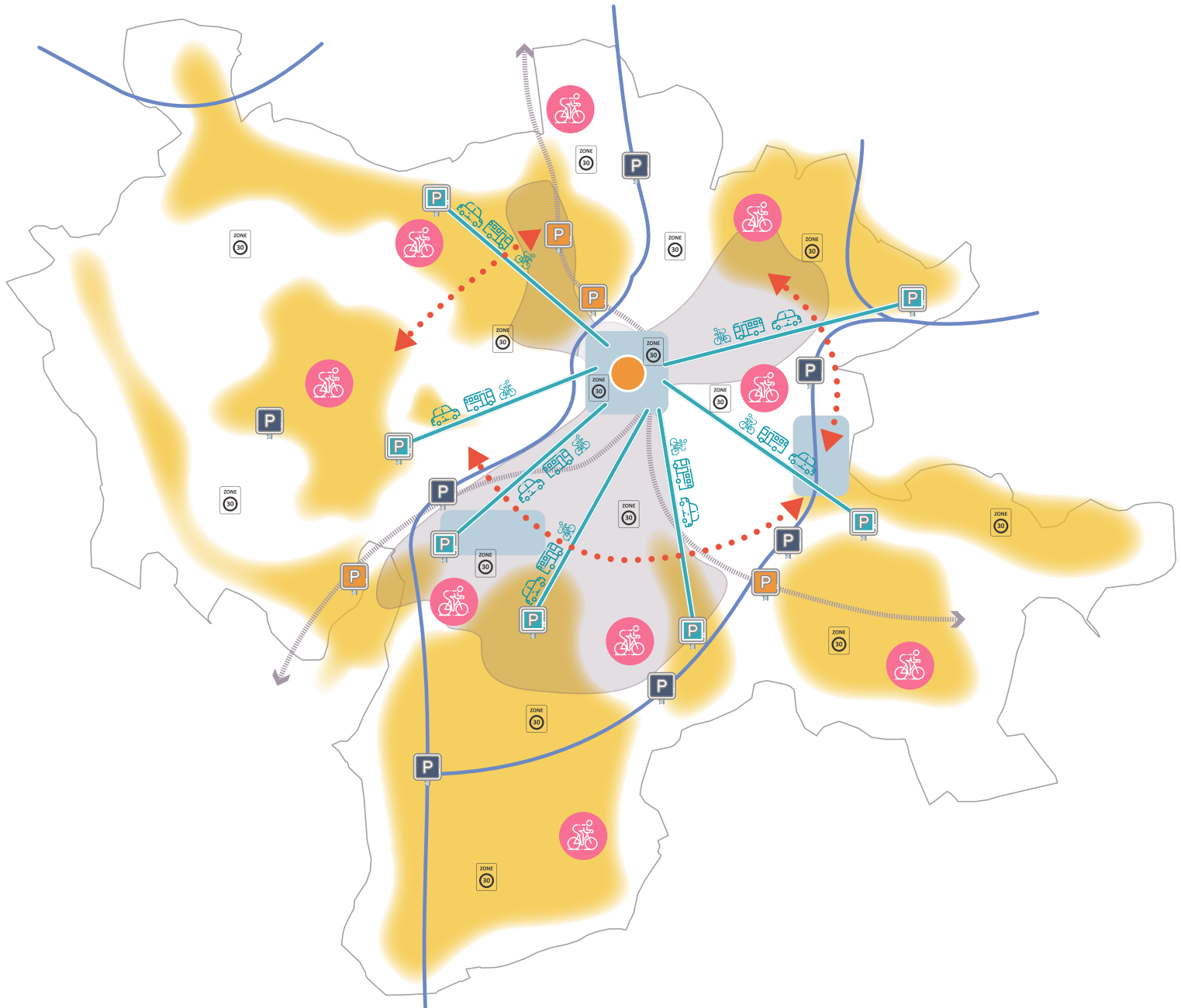
Sources :
IGN BD TOPO 2018, INSEE, SIRENE

Le panel d'offre économique de la métropole



Carte réalisée dans le cadre du schéma de l'Offre économique de Metz Métropole
À retrouver sur notre site aguram.org avec le #economie

Diversifier nos modes de déplacements à horizon 2030 : Schéma de principe du PDU



- zone d'étude 3^e ligne BHNS
- Axes multimodaux à développer
- Offre de rocade
- Offre de rabattement sur TER Fluo / Le Met'
- Gare de Metz TGV
- P Parking de covoiturage
- P Parking de rabattement TC
- P Parking rabattement TER Fluo
- ZONE
30 Apaisement du réseau viaire
- 🚲 Aménagements cyclables à développer

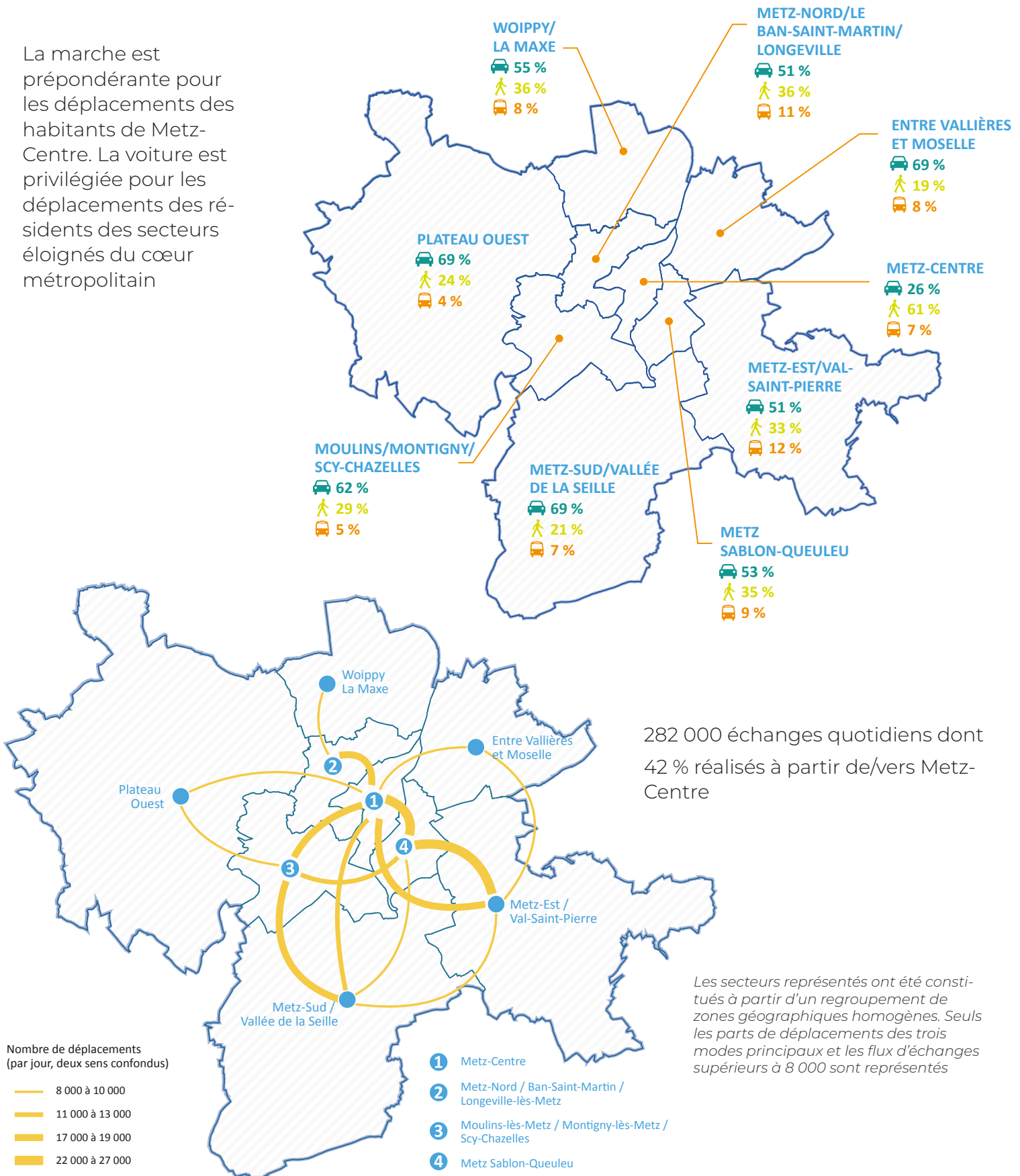


Carte réalisée dans le cadre du Plan de déplacements urbains objectif 2030 de Metz Métropole
À retrouver sur pdu Metz Métropole.fr

Sources :
IGN BD TOPO

Modes de déplacements et échanges quotidiens dans la métropole

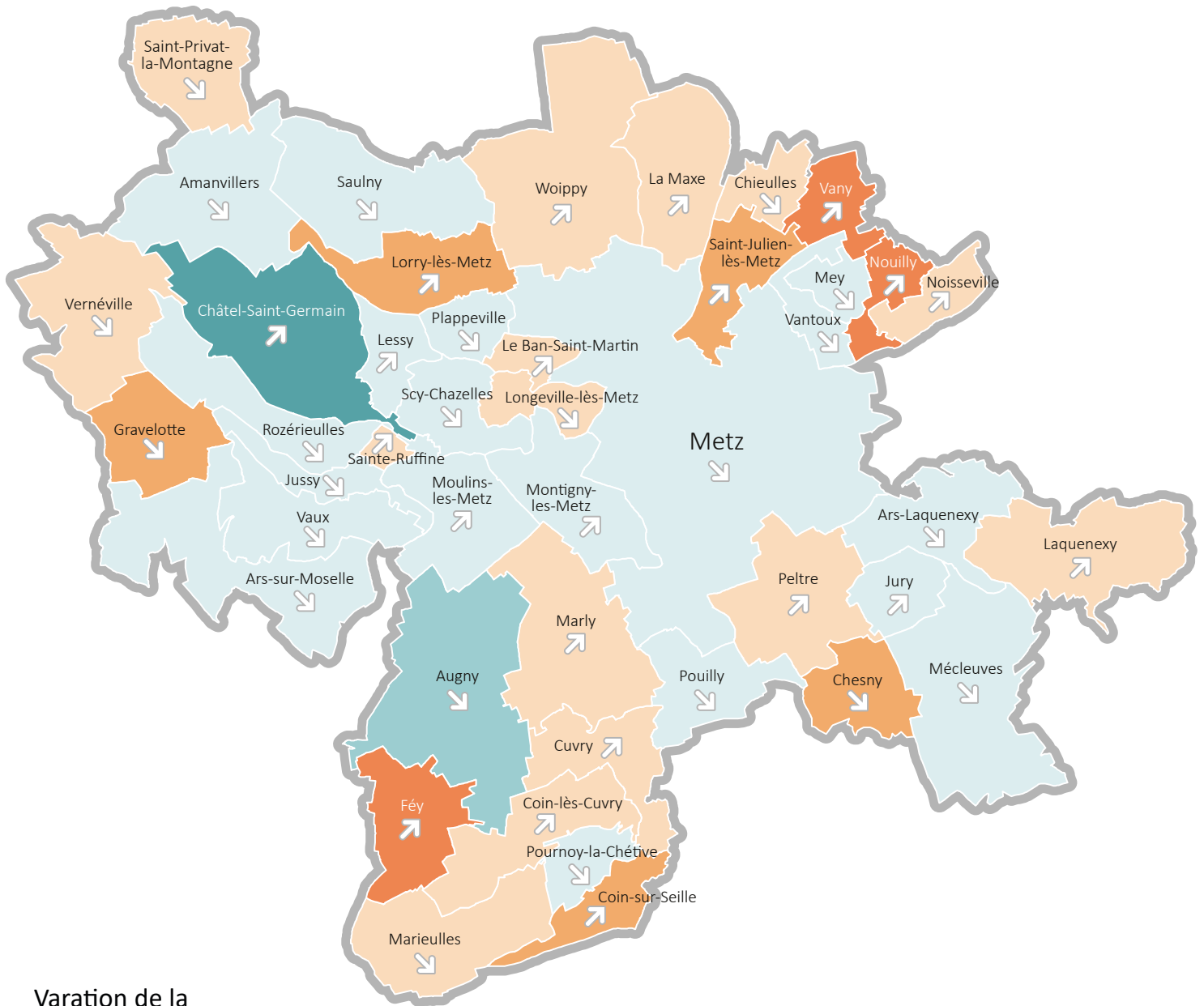
La marche est prépondérante pour les déplacements des habitants de Metz-Centre. La voiture est privilégiée pour les déplacements des résidents des secteurs éloignés du cœur métropolitain



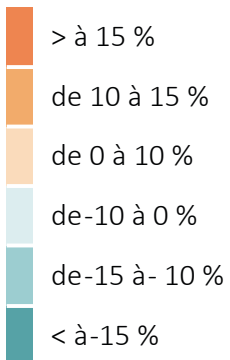
Cartes réalisées dans le cadre de l'Enquête déplacement grand territoire pour alimenter le portrait de Metz Métropole
À retrouver sur aguram.org avec le #edgt

Sources :
AGURAM et EDGT SCOTAM 2017

Une baisse démographique en voie de stabilisation



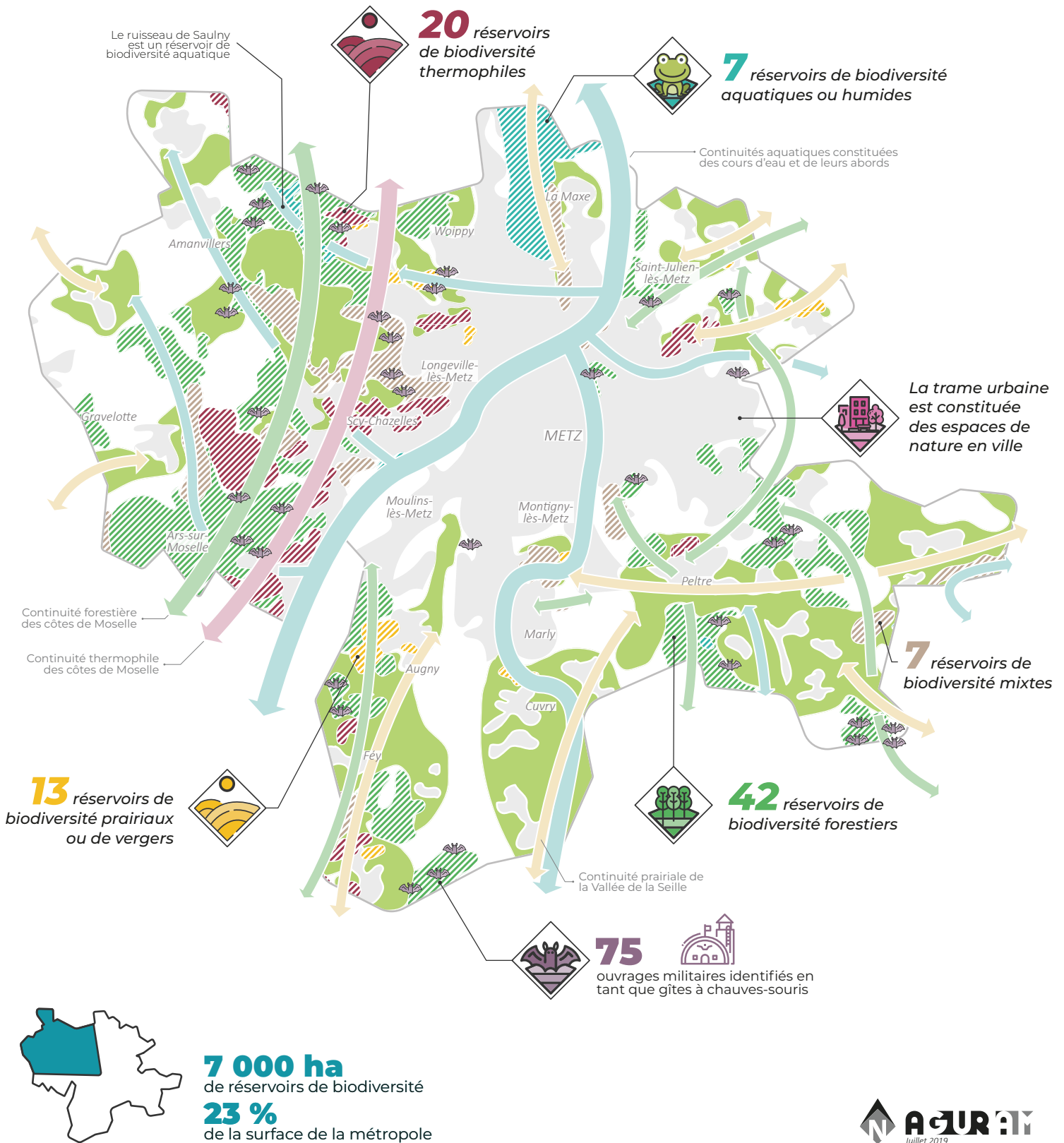
Variation de la population 2011-2016



Solde migratoire en 2011-2016



Metz Métropole se décline en vert et bleu

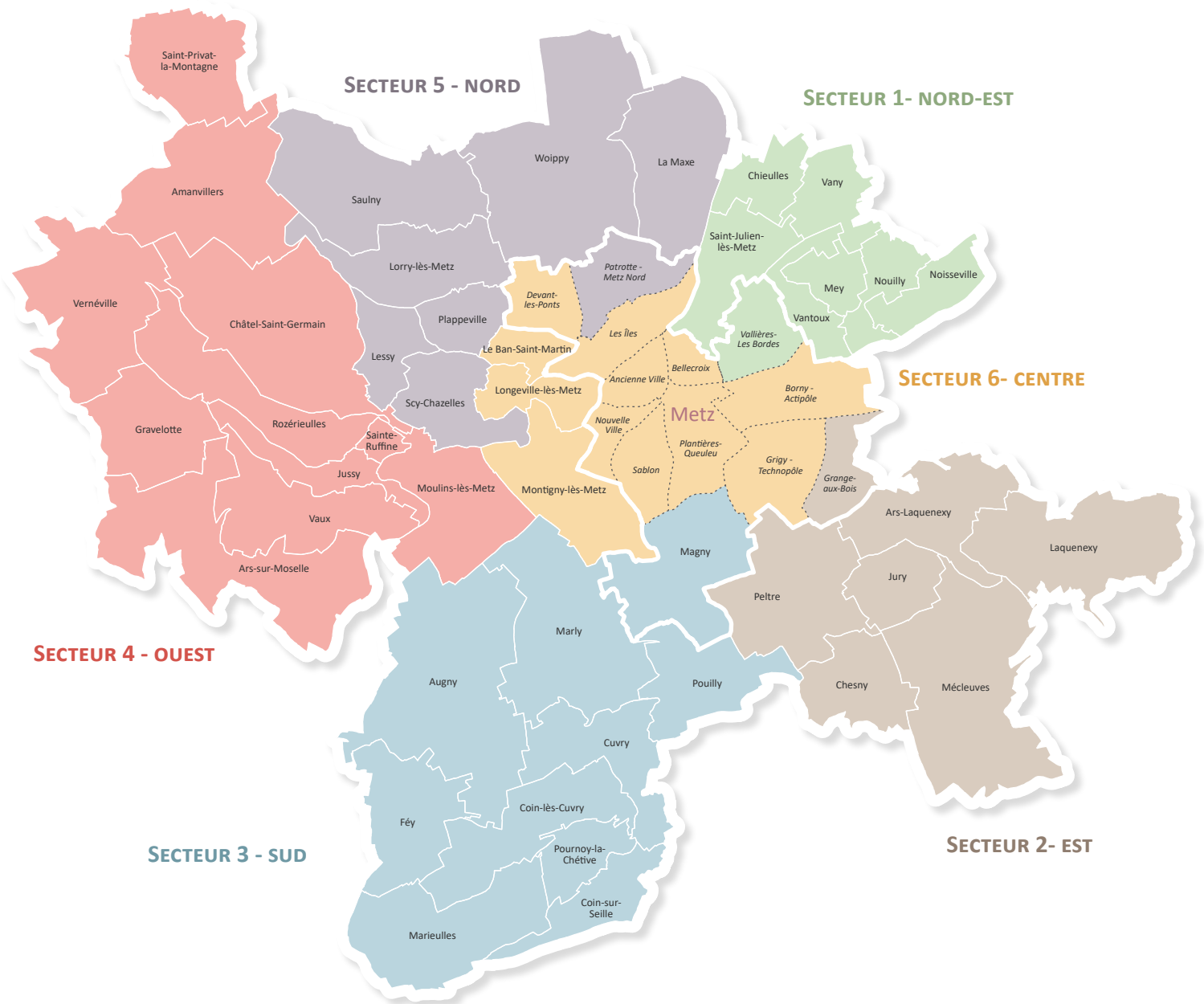


Carte réalisée dans le cadre de la Synthèse de la Trame verte & bleue de Metz Métropole
À retrouver sur notre site aguram.org avec le #environnement

Sources :

AGURAM, BD TOPO, ONAS, RPG 2017, CETE de l'Est, Asconit, Ville de Metz, CEN Lorraine

6 secteurs pour construire le PLUi métropolitain



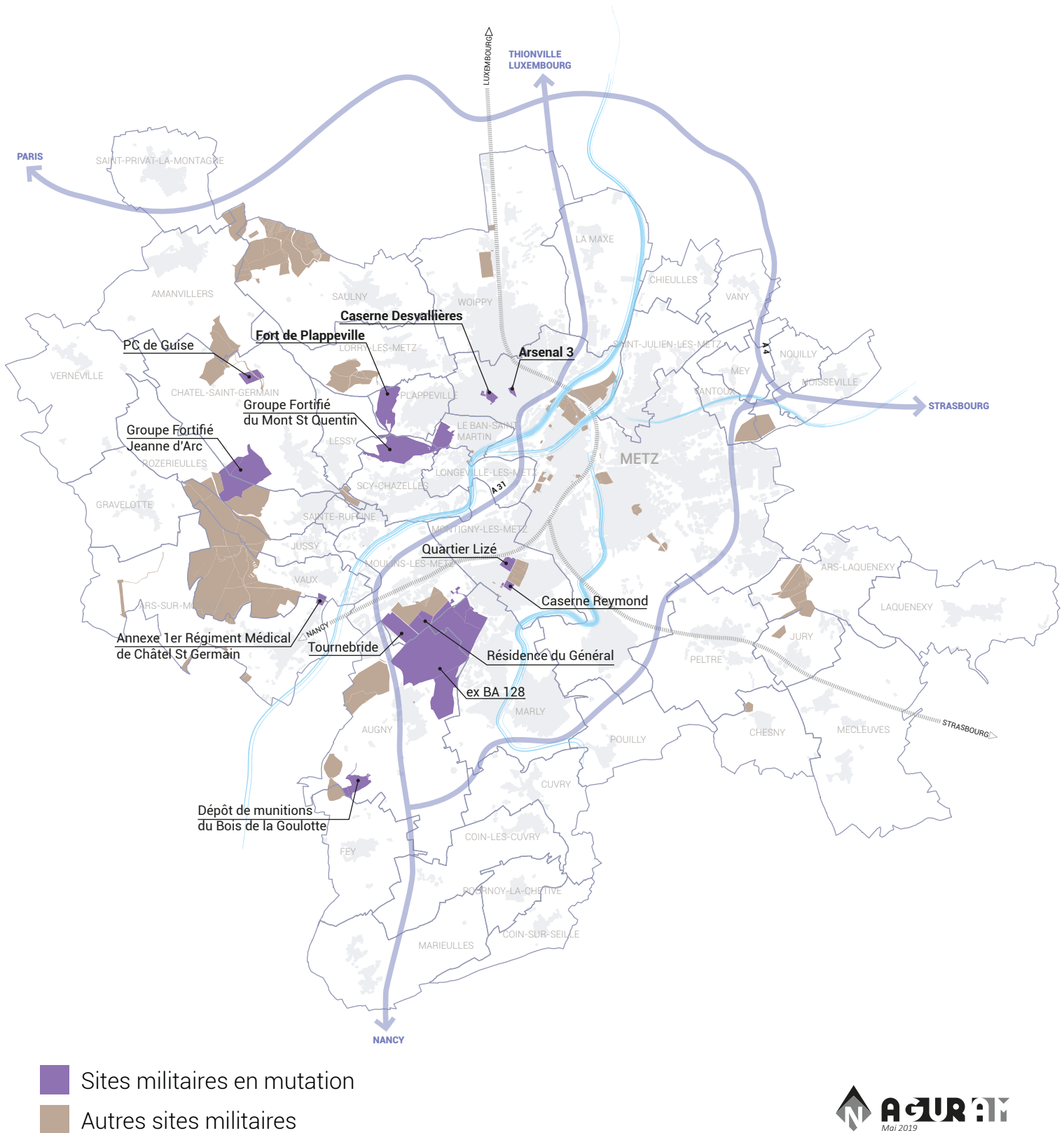
Le PLUi de Metz Métropole se construira en étroite collaboration avec les élus des communes du territoire métropolitain, notamment à l'aide de 6 secteurs géographiques



Carte réalisée dans le cadre de l'Atlas des communes de Metz Métropole
À retrouver sur notre site aguram.org avec le #atlas

Sources :
AGURAM

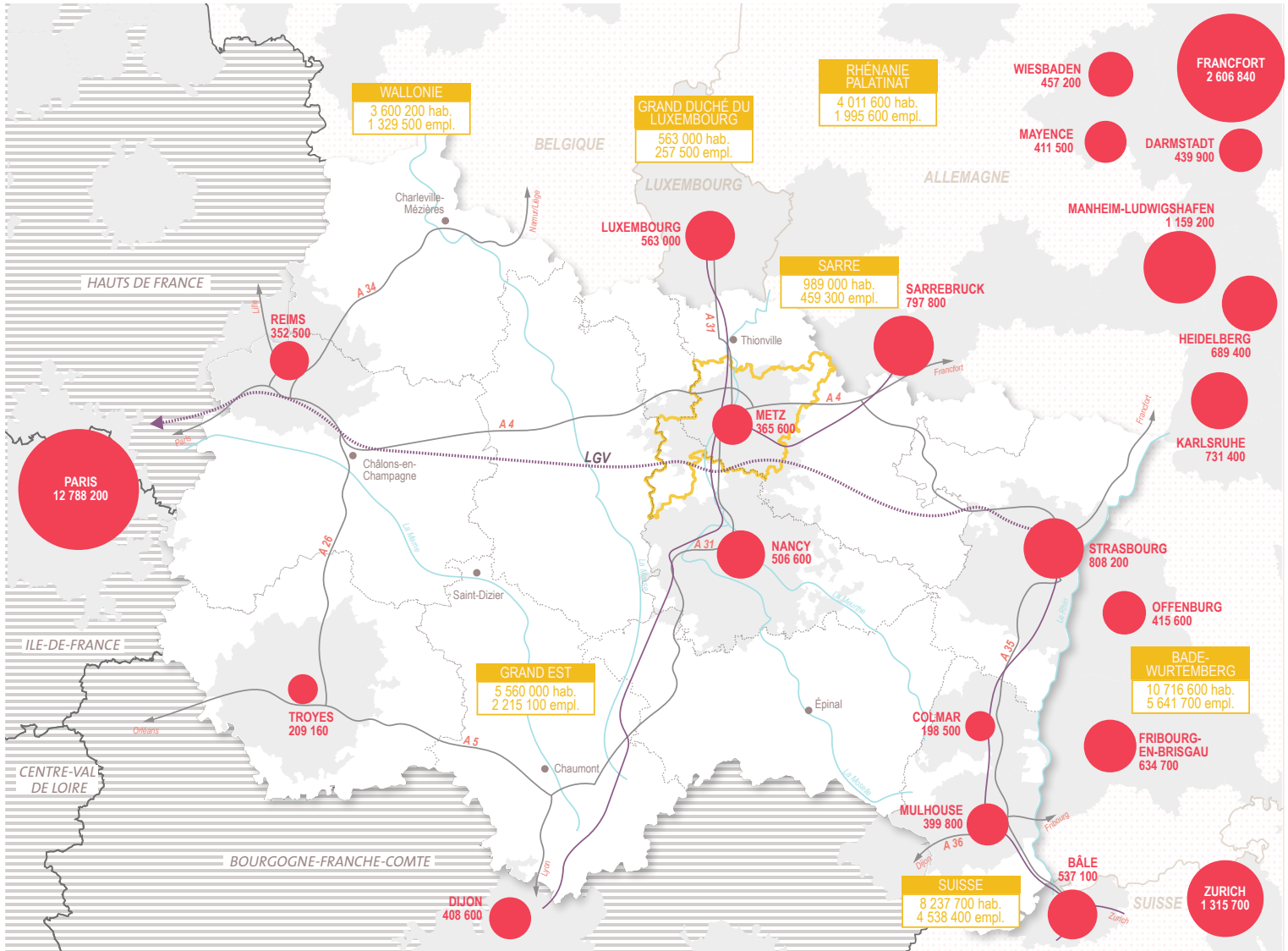
Un territoire métropolitain marqué par l'histoire militaire



Carte réalisée dans le cadre de la révision du SCoT de l'agglomération messine
À retrouver sur scotam.fr

Sources :
IGN, AGURAM

Un bassin de vie métropolitain situé au cœur de la Région Grand Est, tourné vers l'Europe Rhénane



■ Aire Urbaine Fonctionnelle (définition à retrouver sur www.insee.fr)

■ population par AUF

■ population et emploi par NUTS 1

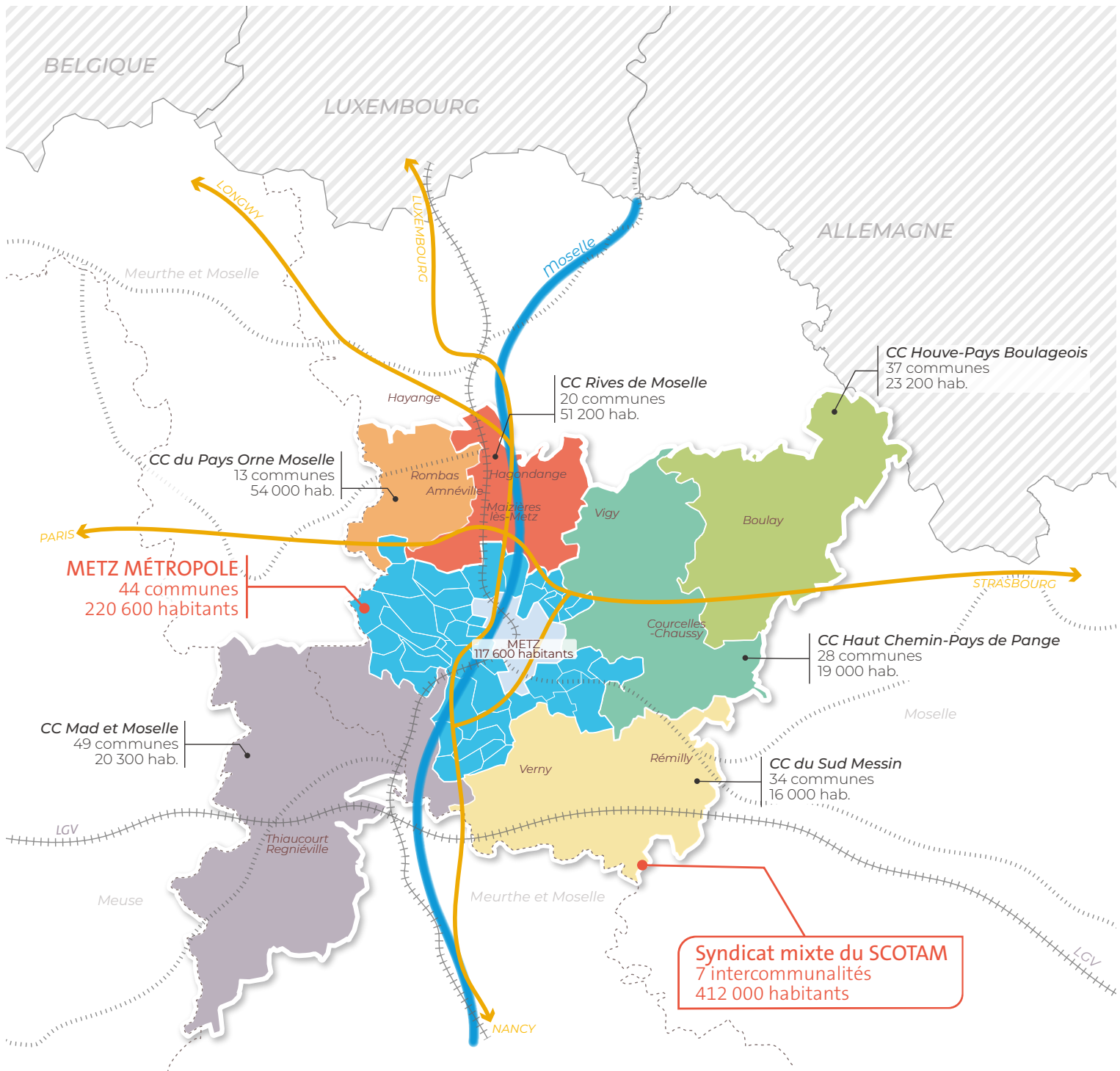
□ périmètre du SCoTAM



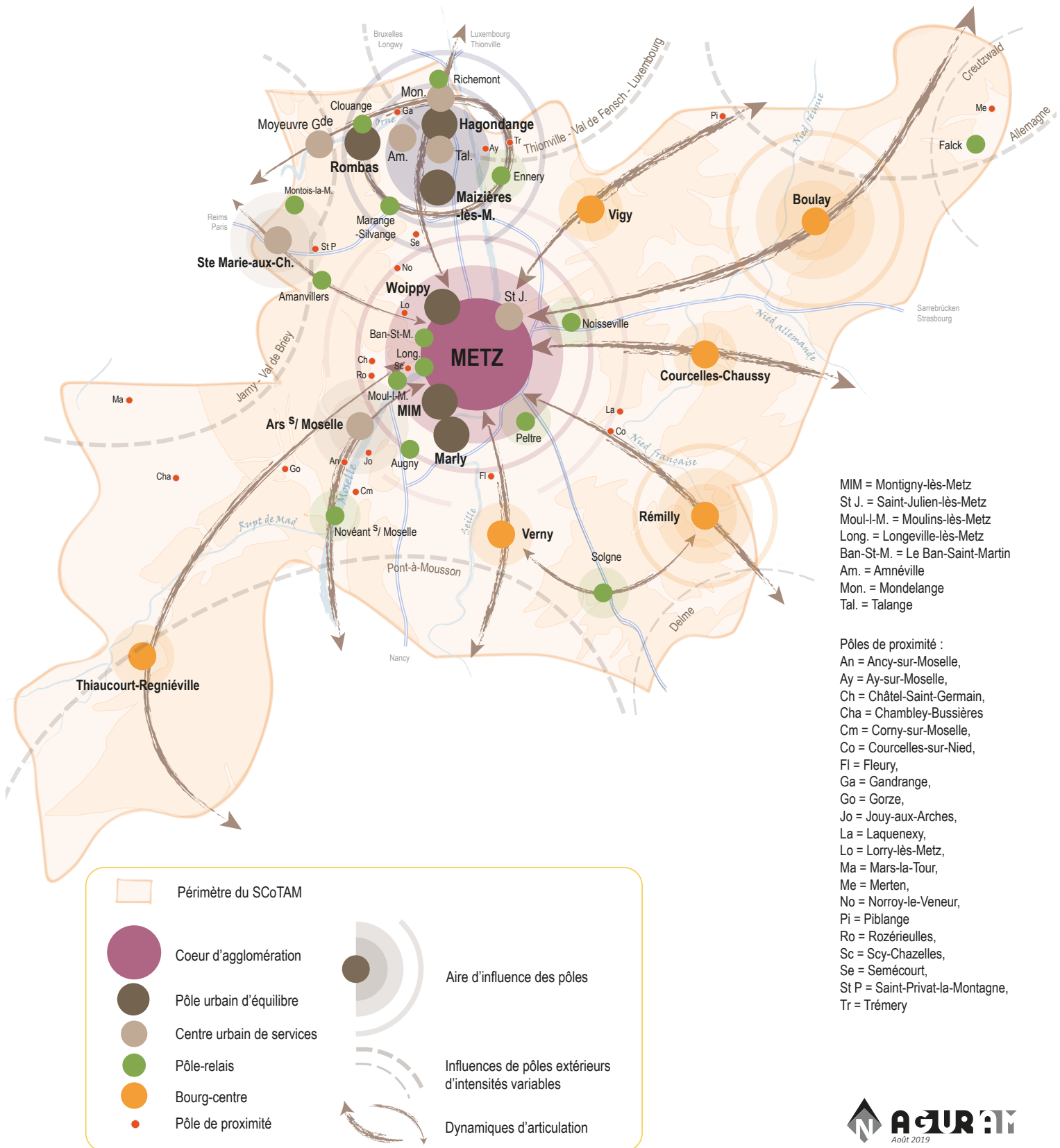
Carte réalisée dans le cadre de cette publication

Sources :
INSEE RP 2014, population légale (totale) en vigueur au 1^{er} janvier 2017

La métropole, épicerie du Schéma de cohérence territoriale de l'agglomération messine (SCoTAM)

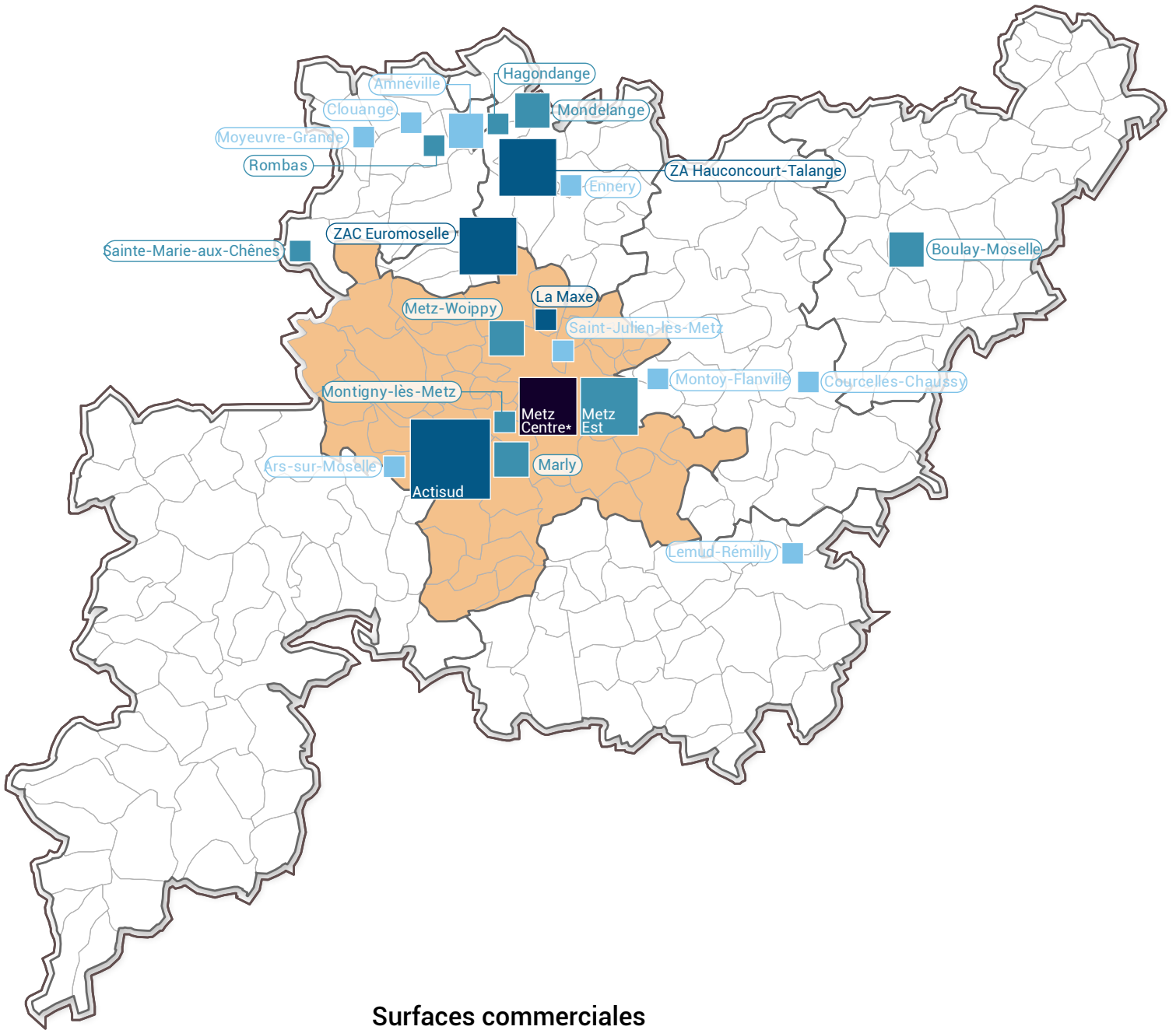


Des polarités métropolitaines qui structurent l'armature urbaine du bassin de vie







Carte réalisée dans le cadre du DOO révisé du SCoTAM - version arrêt décembre 2019
 À retrouver sur scotam.fr

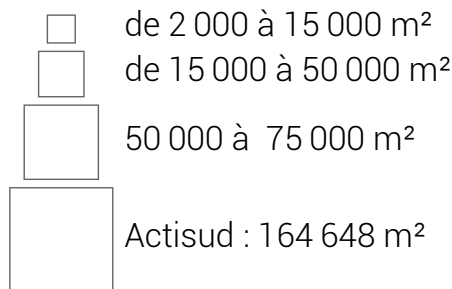
Une offre commerciale structurante concentrée sur Metz Métropole et Rives de Moselle



 Périmètre du SCoTAM

Offre commerciale :
 de niveau métropolitain
 structurante
 intermédiaire
 courante

Surfaces commerciales supérieures à 2 000 m² :



**Le centre commercial Muse, ouvert en novembre 2017, n'est pas représenté sur cette carte se basant sur des données 2016. Il compte 26 100 m²*

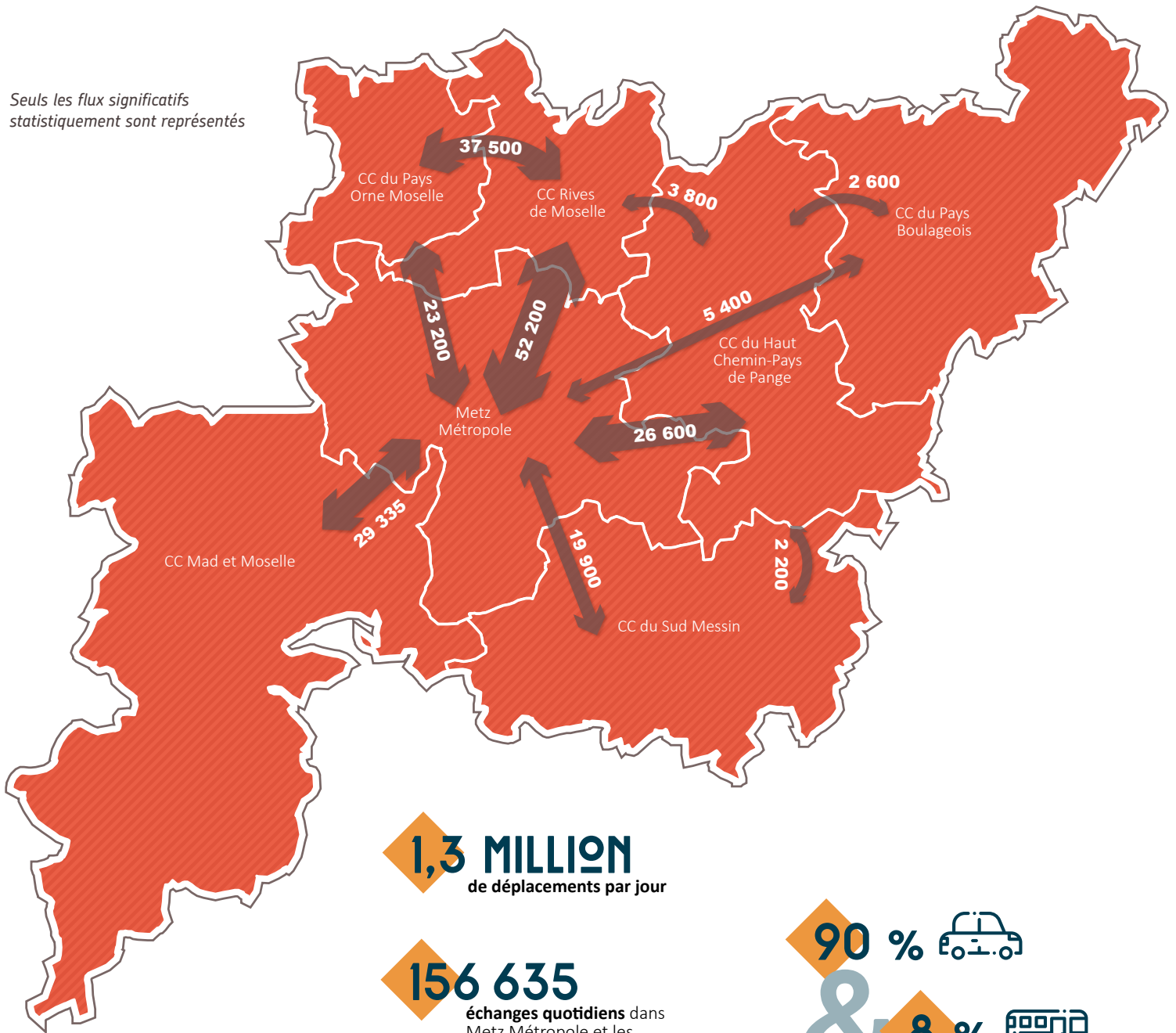


Carte réalisée dans le cadre de la révision du SCoTAM
 À retrouver sur scotam.fr

Sources :
 IGN, INSEE, CCI Moselle 2016

Des flux de mobilité intenses entre Metz Métropole, Rives de Moselle et le Pays Orne-Moselle


Seuls les flux significatifs statistiquement sont représentés



1,3 MILLION
de déplacements par jour

156 635
échanges quotidiens dans
Metz Métropole et les
intercommunalités voisine

90 % 

& 8 % 

57 MINUTES

c'est le **temps moyen** que passe
un habitant du SCoTAM à se
déplacer

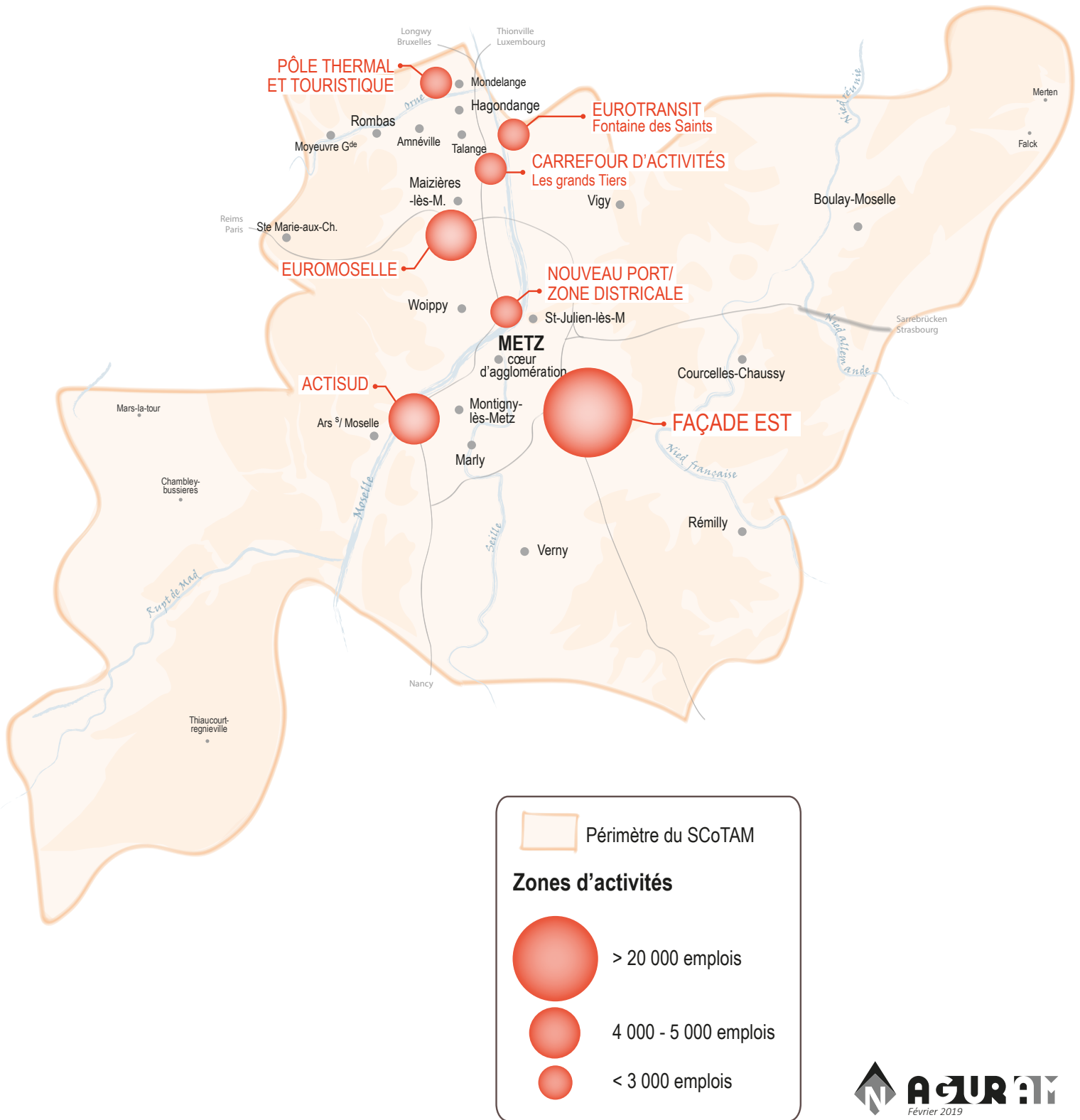
 Périmètre du SCoTAM

 **AGURAM**
Février 2019

Carte réalisée dans le cadre de l'Enquête déplacement grand territoire
À retrouver sur aguram.org avec le #edgt

Sources :
AGURAM et EDGT SCoTAM 2017

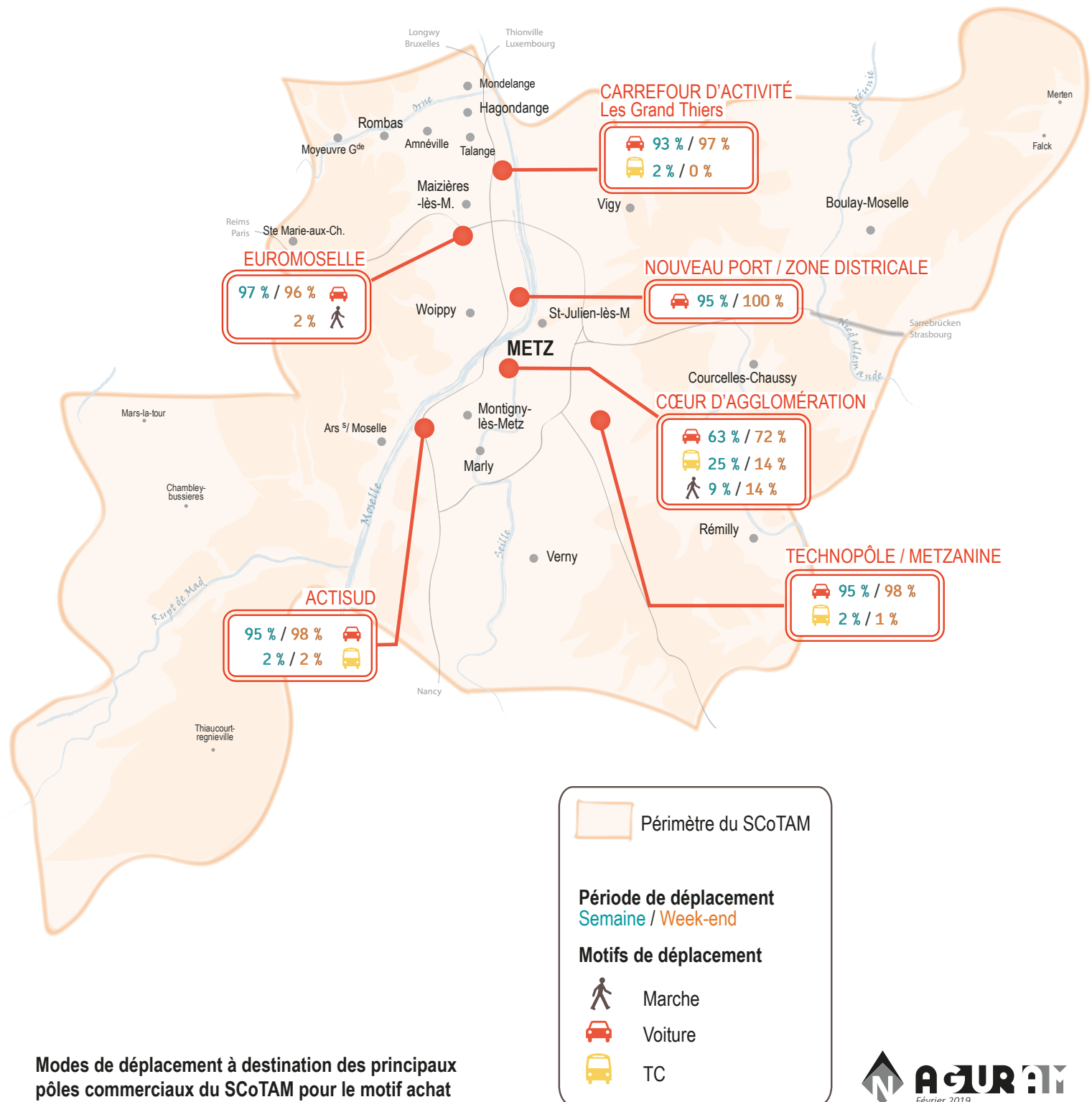
Des zones d'activités qui génèrent un grand nombre de déplacements



Carte réalisée dans le cadre de la révision du SCoTAM
À retrouver sur scotam.fr

Sources :
EDGT SCoTAM 2017

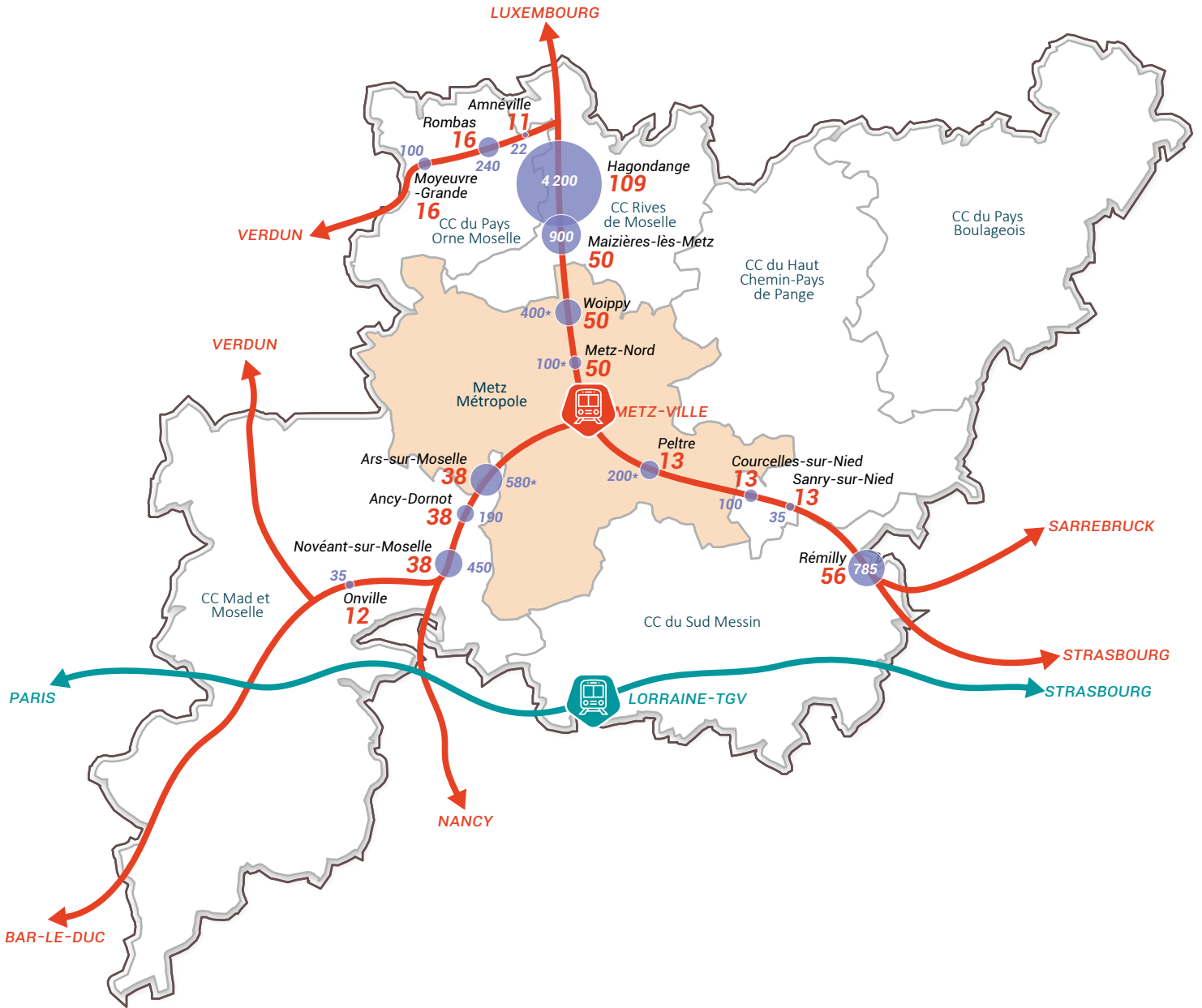
Une accessibilité des principaux pôles commerciaux très dépendante de l'automobile



Carte réalisée dans le cadre de la révision du SCoTAM
À retrouver sur scotam.fr

Sources :
EDGT SCoTAM 2017

Des gares stratégiques pour l'aménagement du territoire



Périmètre du SCoTAM

12 Nombre de services TER quotidien (en semaine)

1 000 - Nombre de voyageurs TER par jour en semaine
1 000* - dont validation Le Met' (intégration tarifaire TER/Le Met')

Ligne à grande vitesse

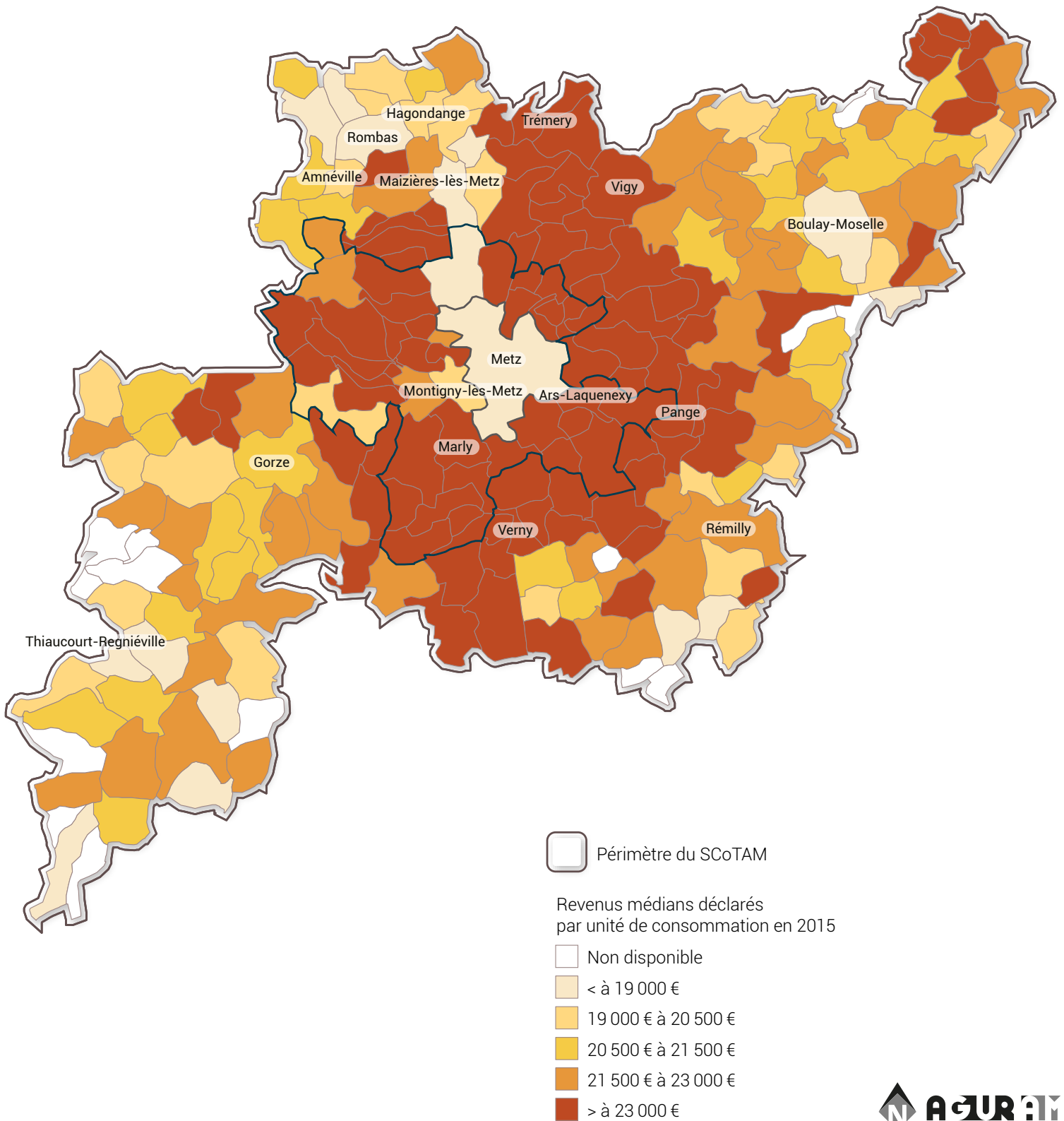
Lignes classiques



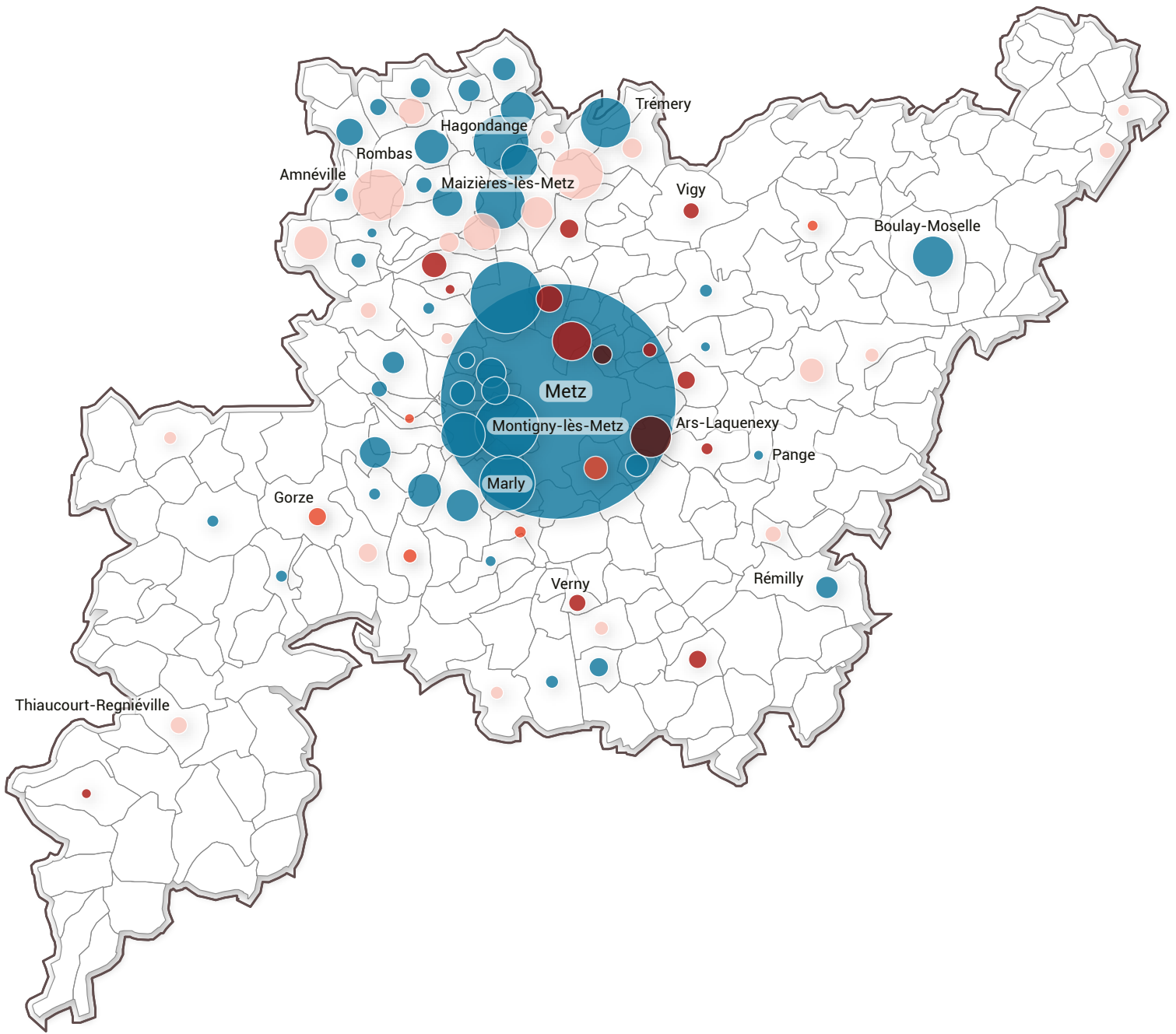
Carte réalisée dans le cadre de la révision du SCoTAM
 À retrouver sur scotam.fr

Sources :
 IGN, Opendata SNCF, Le Met', traitement AGURAM

Des ménages aux revenus plus importants dans la 1^{ère} couronne de Metz Métropole et les territoires périurbains

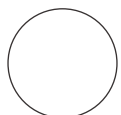


Les grands pôles d'emploi du bassin de vie, un fléchissement récent des communes productives








 Périmètre du SCoTAM

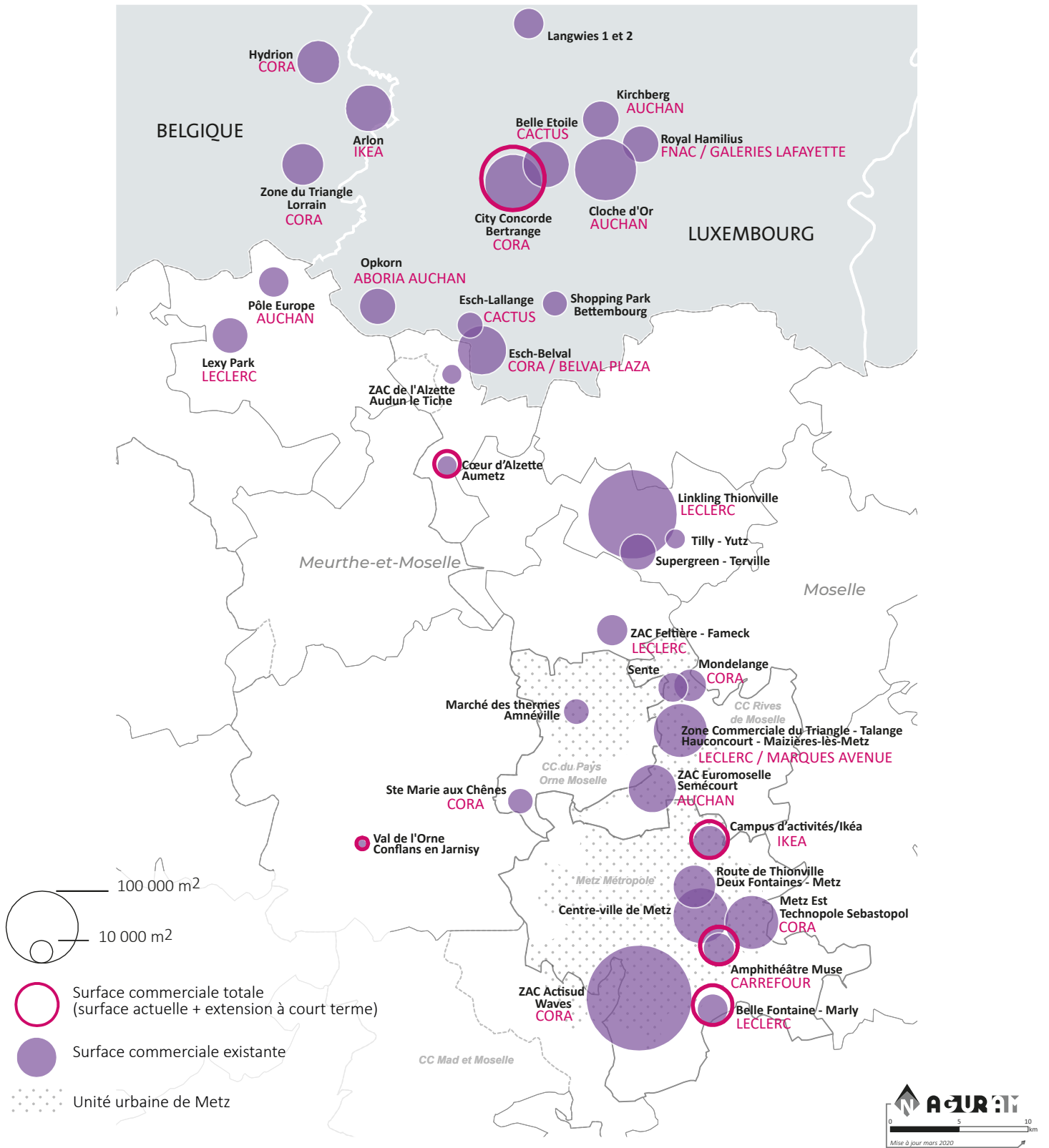
Répartition de l'emploi en 2015
(seuil de 100 emplois minimum)

 10 000

Évolution moyenne annuelle
de l'emploi entre 2010 et 2015

-  inférieur à 0 %
-  de 0 à 2 %
-  de 2 à 5 %
-  de 5 à 10 %
-  Supérieur à 10 %

Un déploiement des surfaces commerciales de Metz à Luxembourg qui exacerbe les concurrences



Carte réalisée dans le cadre du partenariat avec la Ville de Metz mise à jour AGURAM 2020

Sources :
Données CCI 57 (2019), estimations Aguram et Agape



BESOIN D'UNE CARTE GÉNÉRIQUE OU THÉMATIQUE ?

Prenez contact avec l'agence
03.87.21.99.00
contact@aguram.org



OBSERVER



Le territoire
et ses pratiques

PRODUIRE



Des expertises
pertinentes

PARTAGER



Les enjeux de
l'aménagement
du territoire

AGURAM

WWW.AGURAM.ORG



@agenceaguram